

مبيت العقارية  
Mabet Al-aqariya  
00966 56 000 0237



N INDE

ناجز الغربية  
Nagez Al-Gharbia  
مهندسون ومقاولون

Indie Designers Collective  
استديو إندي للتصميم

مبيت العقارية  
Mabet Al-aqariya



# مبيت العقارية Mabet Al-aqariya

اضغط على الشعار للتواصل



انطلاقا من محور رؤية السعودية ٢٠٣٠ ، نلقت اليوم بأنظارنا في مبيت العقارية إلى المستقبل برؤية قادتنا التي تنير لنا الطريق إلى بناء حياة سعيدة لشعب عظيم من خلال مشاريع خلاقة وإنجازات من الفخر لأجيال الغد .

فنحن من يليي النداء لتصميم وبناء وتطوير المجمعات السكنية في السعودية على أعلى المستويات العالمية . ونحن من يبتكر الخدمات والمزايا غير المسبوقة لنمط عصري للحياة يلائم احتياجات المواطن السعودي في المسكن الذي يليق بأسرته وتطلعاته.

## تعاون إبداعي وتنفيذي بجودة عالية

تم التعاون مع استديو إندي للتصميم وناجز الغربية لبناء فكرة  
حصرية وفريدة وفق أسس ومنهجية واضحة تعكس الصورة  
الجمالية لمدينة جدة لتحقيق رغبة واحتياجات العميل بمواصفات  
وجودة عالية بما يخص التصميم المعماري والتشييد للمشروع  
السكني .

  
**ناجز الغربية**  
**Nagez Al-Gharbia**  
مهندسون ومقاولون Engineers and Contractors

  
Indie Designers Collective  
استديو إندي للتصميم





## مدينة جدة عروس البحر الأحمر وبوابة الحرم المكي

يقع مشروع مبيت الروضة السكني في مدينة جدة وهي ثاني أكبر مدن المملكة العربية السعودية بعد العاصمة الرياض ، وتعد عروس البحر الأحمر واحدة من أهم الوجهات السياحية في المملكة لما تمتلكه من عناصر جذب، كالكورنيش الذي يمتد بطول يزيد على ٤٨ كيلومترا، كما أن موقعها مميز بسبب قربها من قبلة المسلمين الأولى مكة المكرمة ، وتتصدر تجاريا بكونها مركزا ماليا ومرفأ رئيسيا للتصدير والاستيراد في المملكة .

## مبيت الروضة

في طور التطور المحلي في التصاميم حرصنا على تقديم تصميم متناغم وهندسة معمارية حضرية يهتم في ادق التفاصيل التي تحقق مستوى الرفاهية والجودة التي يبحث عنها العميل .

حيث يعد " مبيت الروضة" من المشاريع التي تتميز بتصميم حضري وأنيق يعكس الصورة الجمالية المنشودة من فكرة المشروع .. يقدم المشروع وحدات سكنية متنوعة بموقع سكني مميز حي الروضة حيث يضم العديد من المجمعات التجارية والمرافق الخدمية مثل الجوامع والمراكز الصحية والحدائق العامة وغيرها .





## موقع المشروع

من مقومات المشروع النجاح هو اختيار الموقع المناسب وسهولة الوصول اليه في قلب مدينة جدة وتنوع المجاورات التي تخدم المشروع والمستفيدين من المشروع ولذلك وقع الاختيار على "حي الروضة" لما يملكه الحي من مميزات وخدمات .



اضغط للوصول للموقع





## مميزات المشروع

### أولاً : الموقع :

- يعتبر مشروع مبيت السكني داخل النطاق العمراني لمدينة جدة .
- يتميز موقع مشروع مبيت السكني بأنه يقع في حي سكني قائم (حي النعيم) وهو حي متكامل الخدمات والمرافق والمدارس والمستشفيات ومراكز التسوق والأندية الرياضية .
- المشروع قريب من معالم مهمه في مدينة جدة .

### ثانياً : الخدمات :

- يتوفر لكل وحدة سكنية موقف سيارة خاص بها .
- يتوفر لكل وحدة سكنية خزان مياه منفصل .
- يتوفر لكل وحدة سكنية غرفة سائق بخدماته الخاصة.
- يتوفر في المبنى شبكة غاز تخدم جميع الوحدات .
- يتوفر نظام أقفال ذكية .
- يتوفر نظام أمني متكامل .
- يتوفر ضمانات ١٠ سنوات .







اضغط على الصورة لعرض فيديو المشروع

## التصميم والمخططات

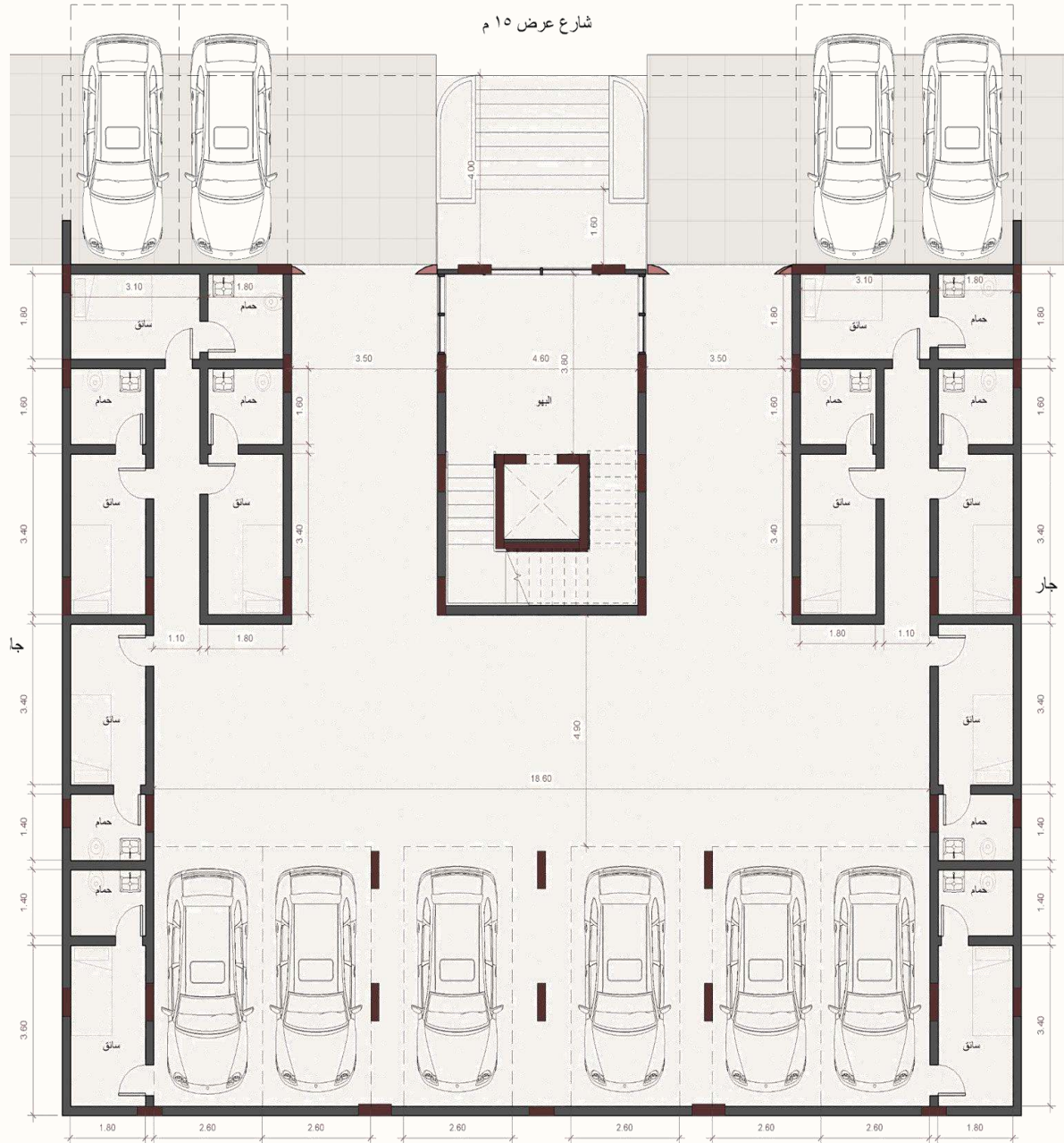
يعد تصميم المساحات من المتطلبات الأساسية لاختيار المنزل المناسب فحرصنا على تقديم اختيارات تصميمية تجمع بين راحة المنزل وتصميم ملائم للاحتياجات والاستفادة من جميع المساحات .

## عدد الوحدات 10

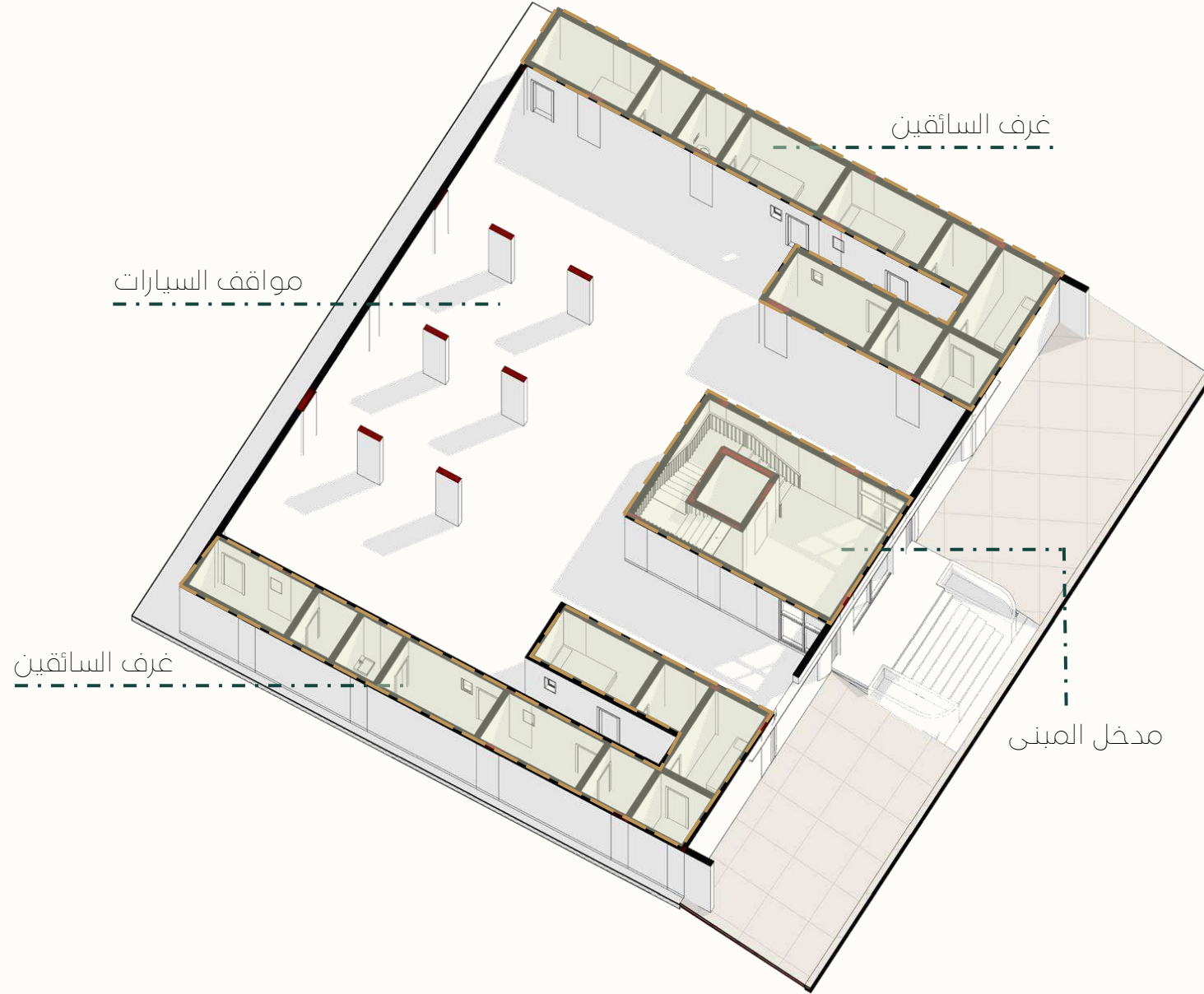
## مكونات الوحدة

- مطبخ
- طالون ضيوف
- ٢ دورات مياه
- طالة + طاولة طعام
- غرفة نوم رئيسية
- غرفة خادمة
- ٢ غرف نوم

# المخططات طابق الخدمات والمواقف



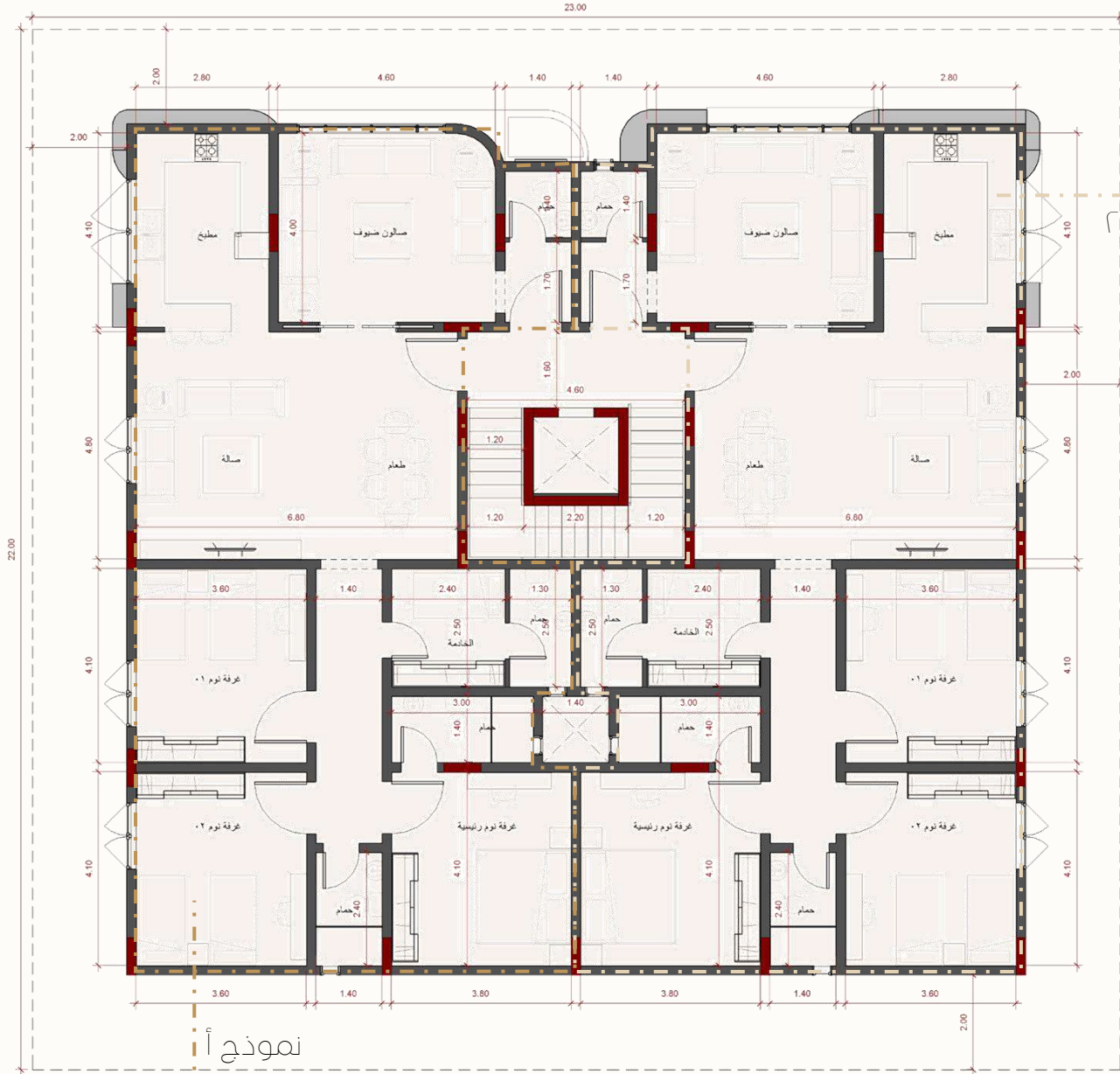
## المخططات طابق الخدمات والمواقف





# المخططات الطابق المتكرر

نموذج أ  
مساحة ١٥٨ م<sup>٢</sup>



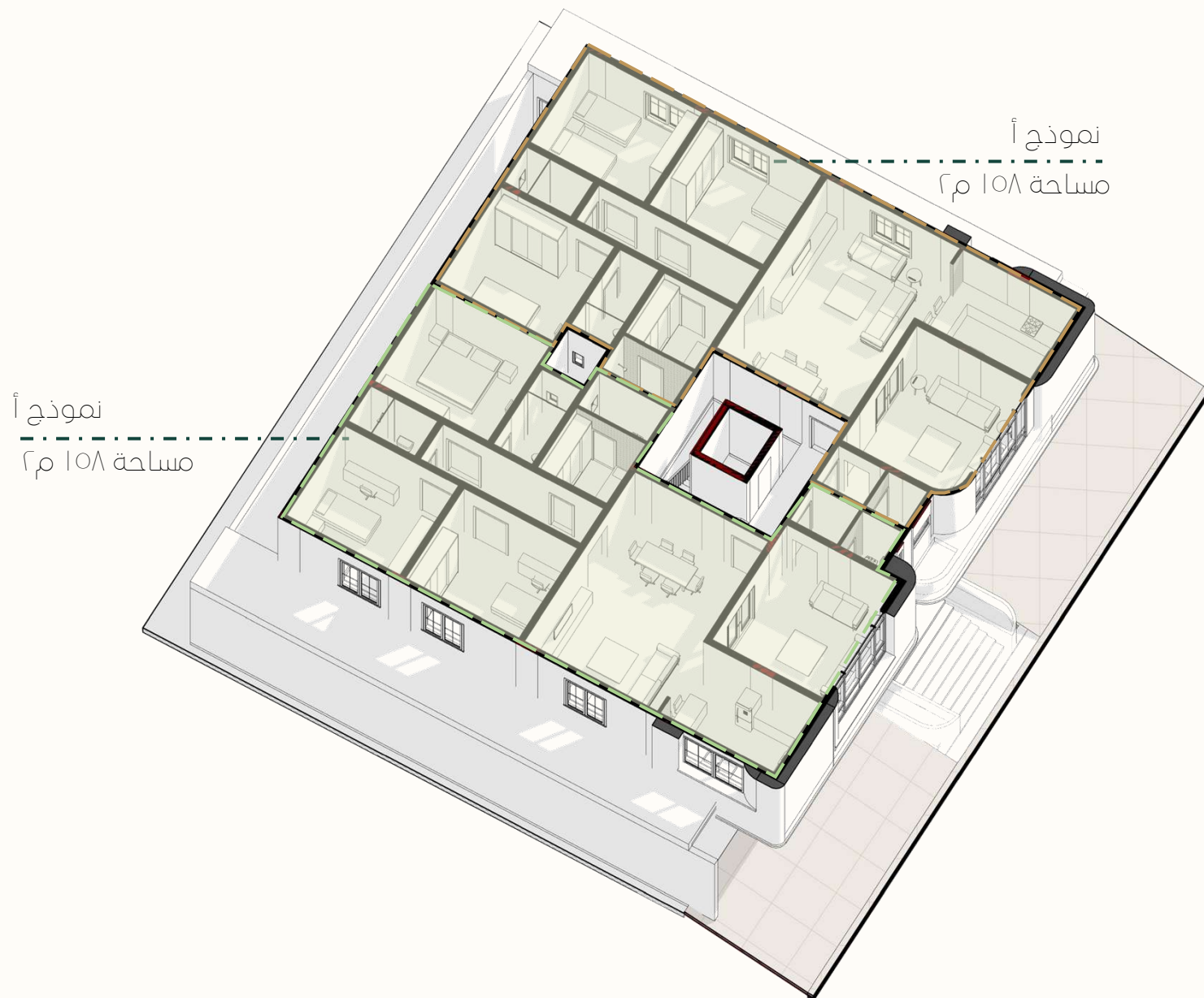
نموذج أ

مساحة ١٥٨ م<sup>٢</sup>





## المخططات الطابق المتكرر



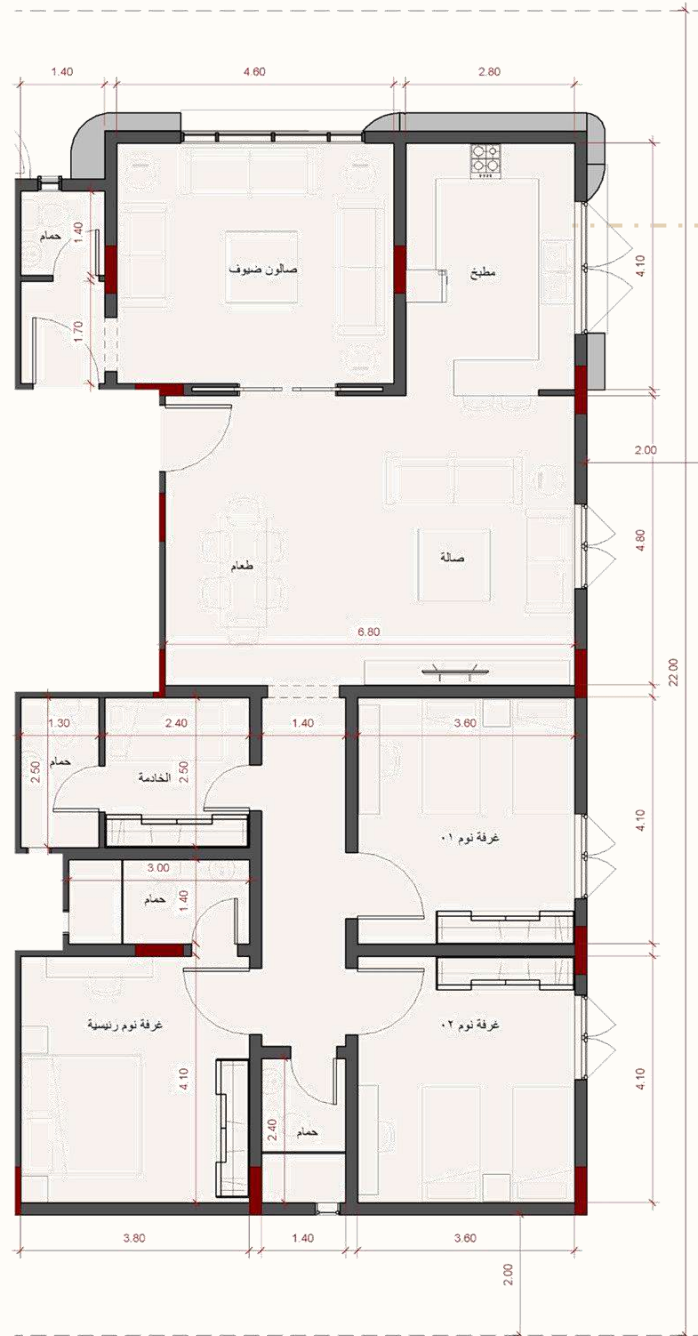
## المخططات الطابق المتكرر

### مخطط نموذج أ

بمساحة ١٥٨ متر مربع

- صالون ضيوف ٤.٦٠ \* ٤.١٠
- حمام ضيوف ١.٤٠ \* ١.٤٠
- مطبخ ٤.١٠ \* ٢.٨٠
- صالة المعيشة ٦.٨٠ \* ٤.٨٠
- ١ غرفة نوم ٤.١٠ \* ٣.٦٠
- ٢ غرفة نوم ٤.١٠ \* ٣.٦٠
- حمام ٢.٤٠ \* ١.٤٠
- غرفة نوم رئيسية ٤.١٠ \* ٣.٨٠
- حمام نوم رئيسي ٣.٠٠ \* ١.٤٠
- غرفة الخادمة ٢.٥٠ \* ٢.٤٠

نموذج أ-١  
مساحة ١٥٨ م<sup>٢</sup>

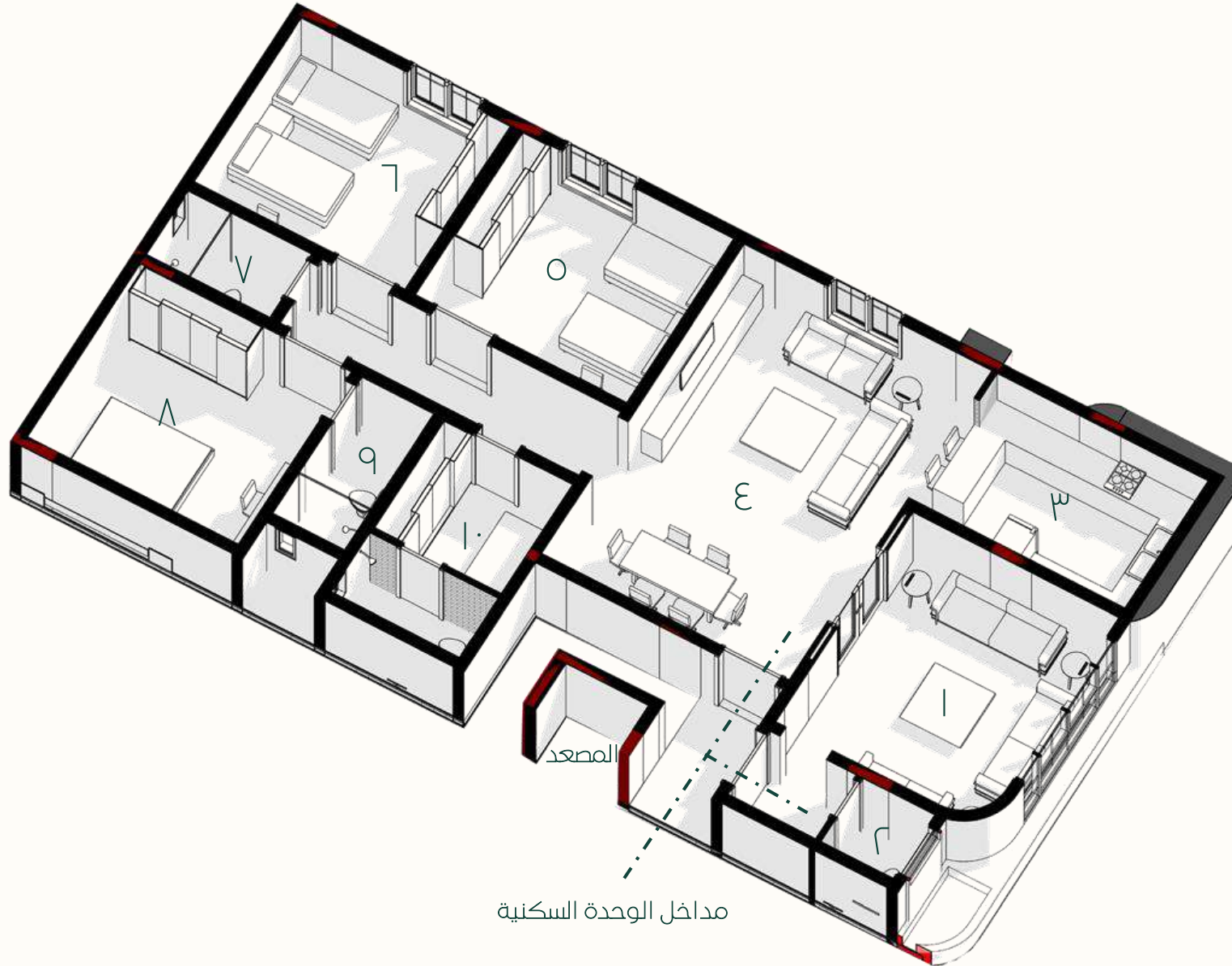


## المخططات الطابق المتكرر

### مخطط نموذج أ

بمساحة ١٥٨ متر مربع

١. صالون ضيوف ٤.٦٠ \* ٤.١٠
٢. حمام ضيوف ١.٤٠ \* ١.٤٠
٣. مطبخ ٤.١٠ \* ٢.٨٠
٤. صالة المعيشة ٦.٨٠ \* ٤.٨٠
٥. غرفة نوم ٤.١٠ \* ٣.٦٠
٦. غرفة نوم ٤.١٠ \* ٣.٦٠
٧. حمام ٢.٤٠ \* ١.٤٠
٨. غرفة نوم رئيسية ٤.١٠ \* ٣.٨٠
٩. حمام نوم رئيسي ٣.٠٠ \* ١.٤٠
١٠. غرفة الخادمة ٢.٠٠ \* ٢.٤٠

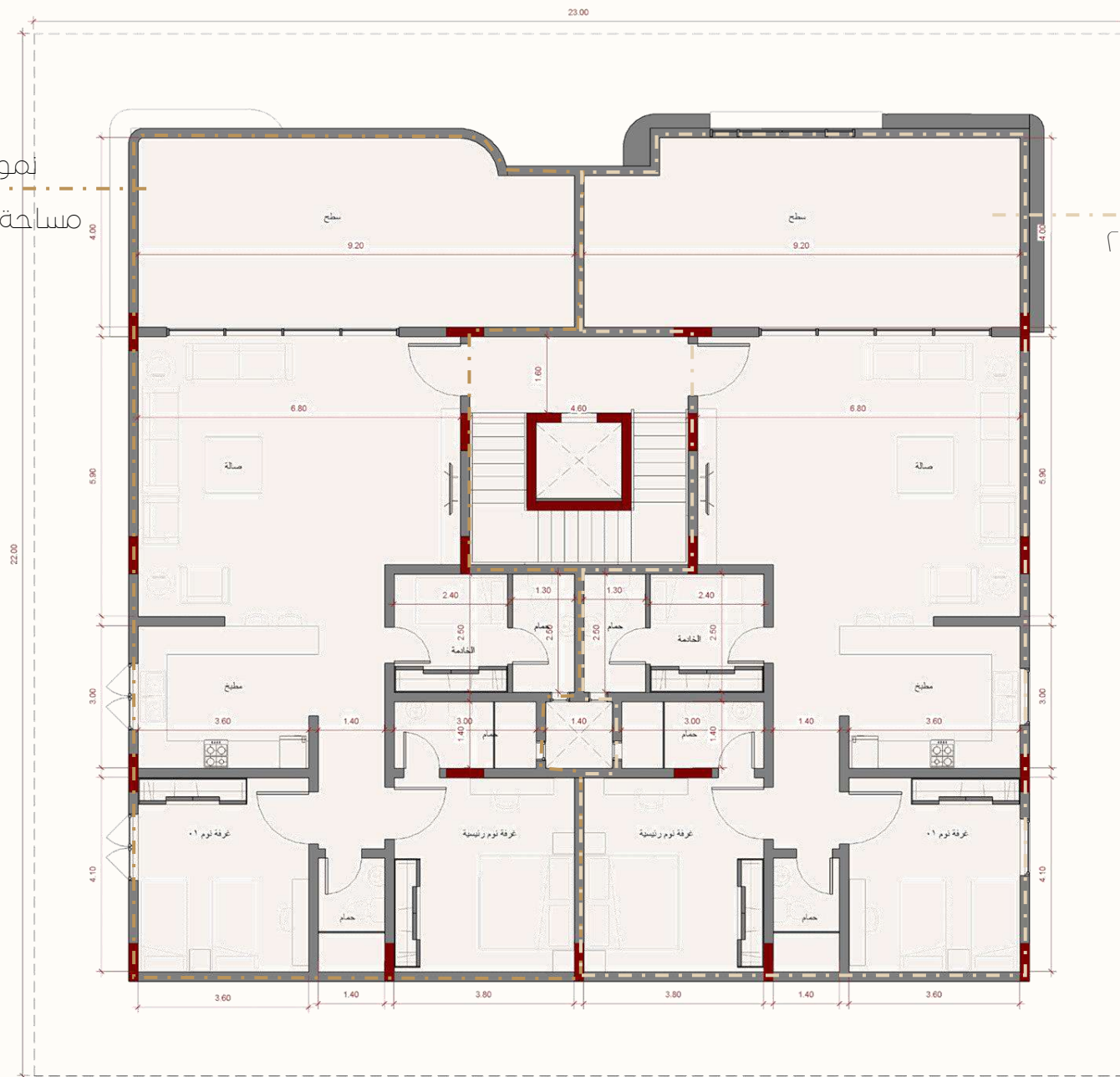


مداخل الوحدة السكنية



# المخططات طابق الملحق

نموذج ب  
مساحة ١٢٠ م<sup>٢</sup>

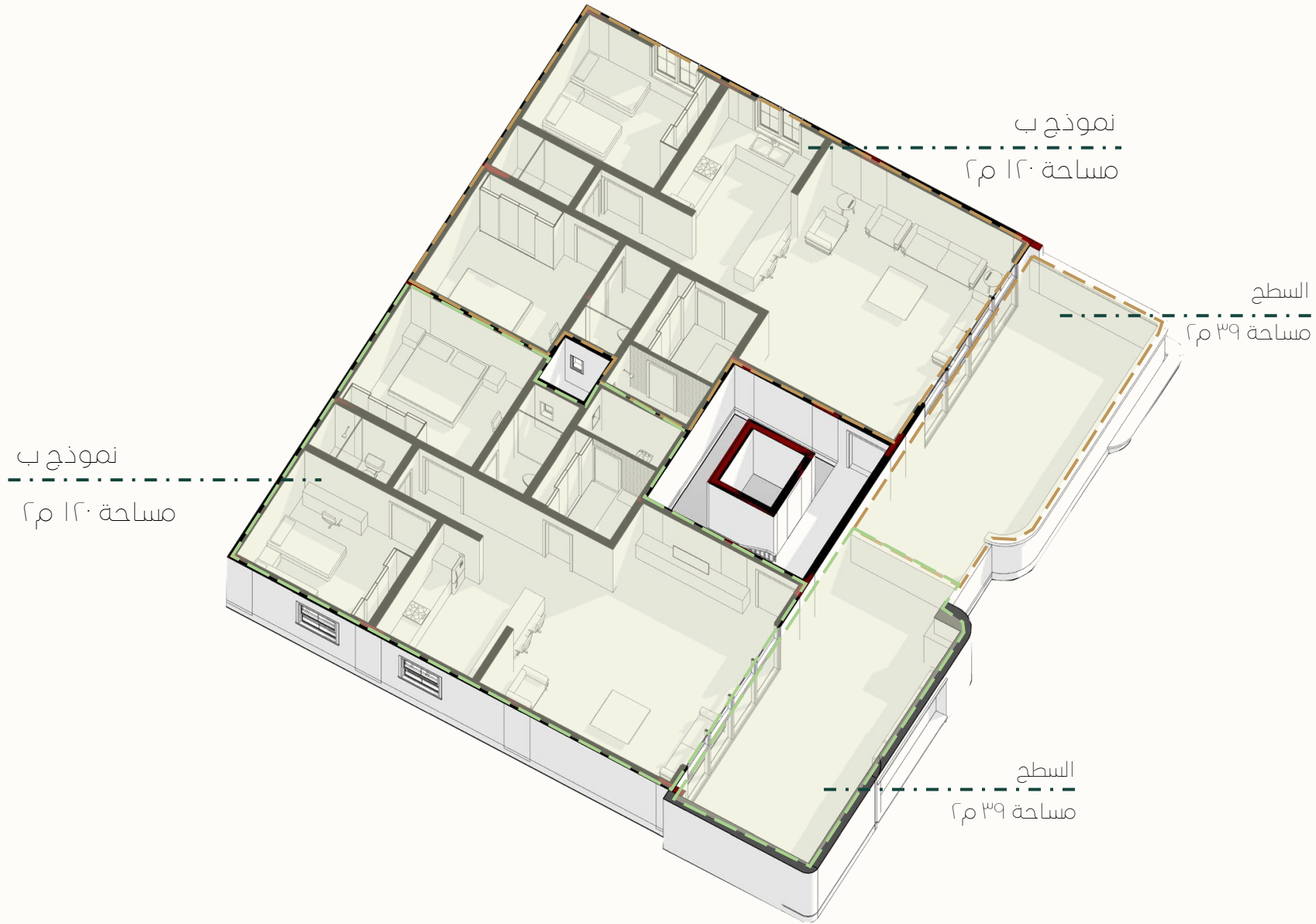


نموذج ب  
مساحة ١٢٠ م<sup>٢</sup>





# المخططات الطابق المتكرر



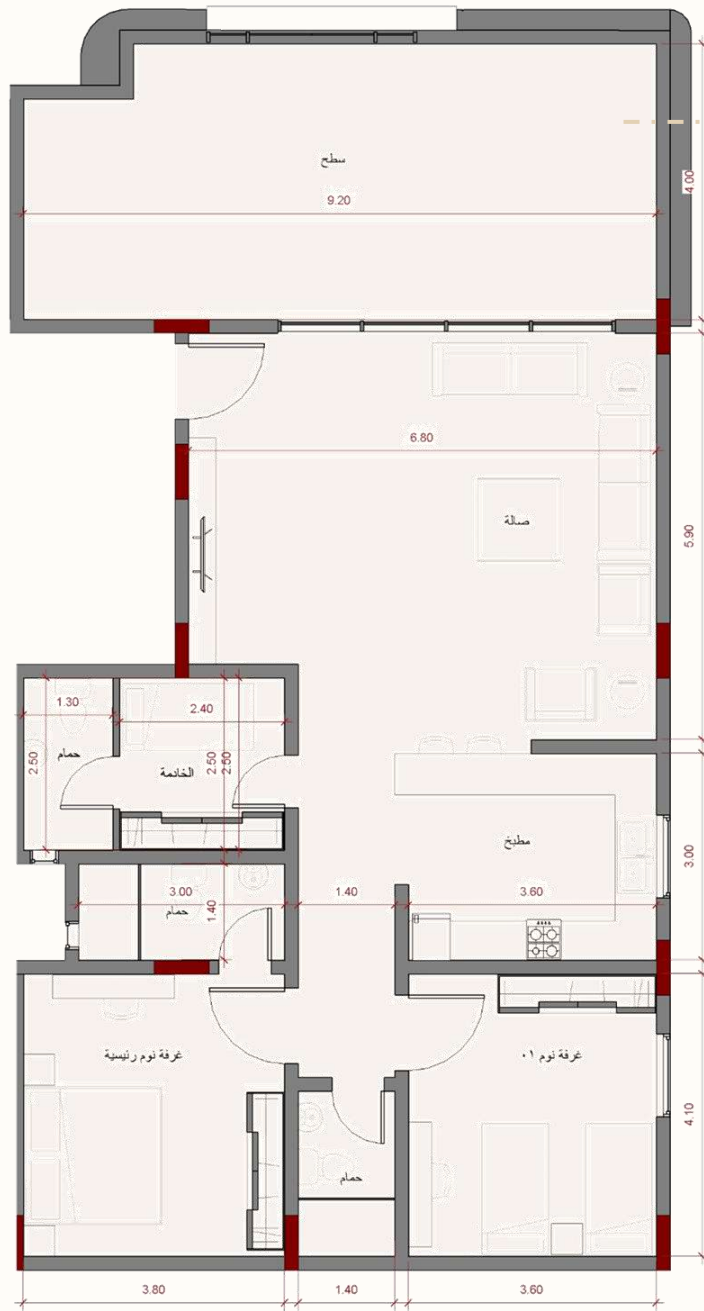
نموذج ب  
مساحة ١٢٠ م<sup>٢</sup>

## المخططات طابق الملحق

### مخطط نموذج ب

بمساحة ١٢٠ متر مربع

- صالة المعيشة ٦.٨٠ \* ٤.٩٠
- مطبخ ٣.٦٠ \* ٣.٠٠
- غرفة نوم ٤.١٠ \* ٣.٦٠
- حمام ٢.٤٠ \* ١.٤٠
- غرفة نوم رئيسية ٤.١٠ \* ٣.٨٠
- حمام نوم رئيسي ٣.٠٠ \* ١.٤٠
- غرفة الخادمة ٢.٥٠ \* ٢.٤٠
- سطح خارجي ٣٩ متر مربع

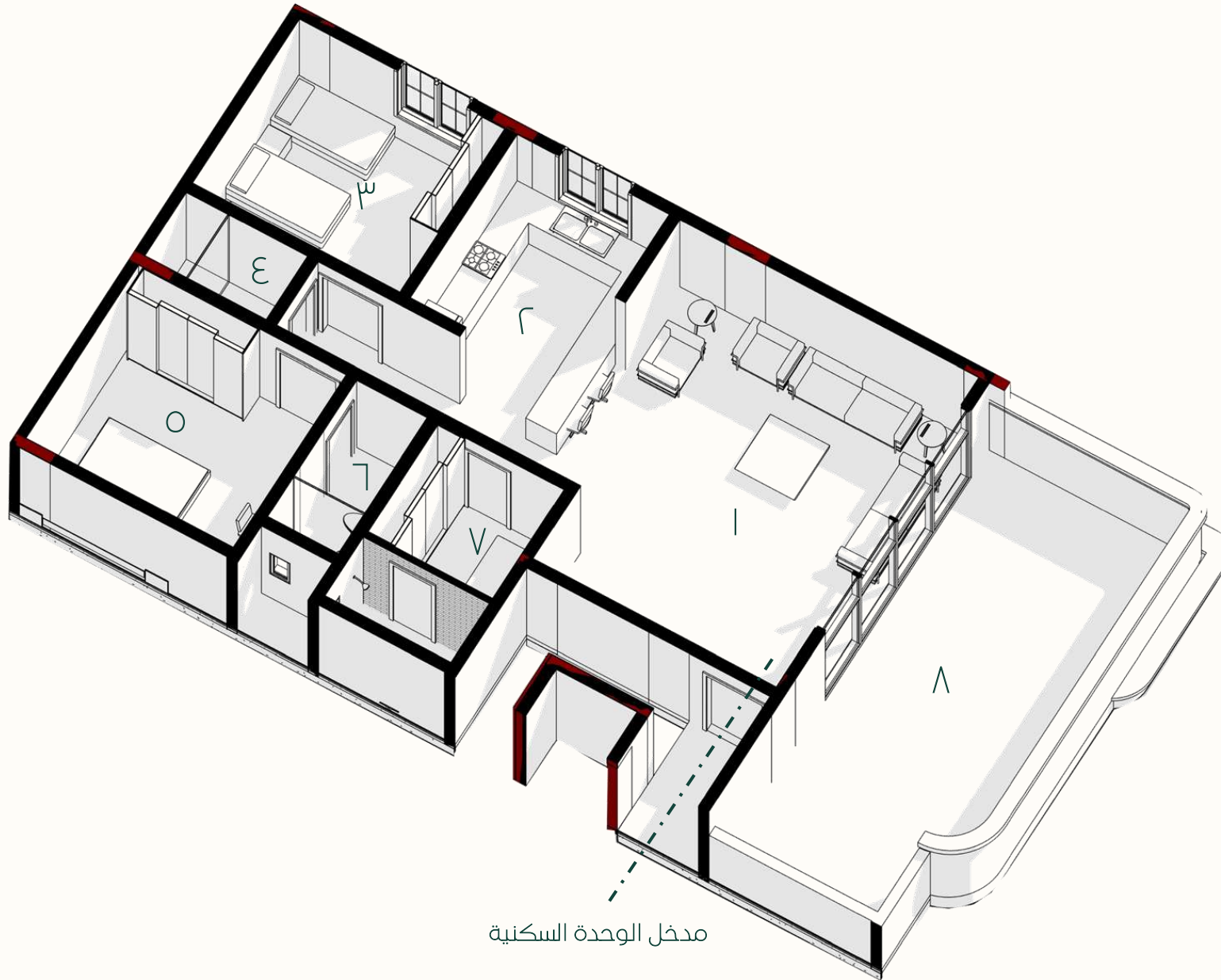


## المخططات طابق الملحق

### مخطط نموذج ب

بمساحة ١٢٠ متر مربع

١. صالة المعيشة ٦,٨٠ \* ٤,٩٠
٢. مطبخ ٣,٦٠ \* ٣,٠٠
٣. غرفة نوم ٤,١٠ \* ٣,٦٠
٤. حمام ٢,٤٠ \* ١,٤٠
٥. غرفة نوم رئيسية ٤,١٠ \* ٣,٨٠
٦. حمام نوم رئيسي ٣,٠٠ \* ١,٤٠
٧. غرفة الخادمة ٢,٤٠ \* ٢,٠٠
٨. سطح خارجي ٣٩ متر مربع



مدخل الوحدة السكنية



## المساحات الداخلية





## المساحات الداخلية





مبيت العقارية  
Mabet Al-aqariya

  
ناجز الغربية  
Nagez Al-Gharbia  
مهندسون ومقاولون Engineers and Contractors

  
Indie Designers Collective  
استديو إندي للتصميم

اضغط على الشعار للتواصل

مبيت العقارية  
Mabet Al-aqariya



رقم التواصل

00966 56 000 0237