

مبيت العقارية
Mabet Al-aqariya

00966 56 000 0237



ناجز الغربية
Nagez Al-Gharbia
Engineers and Contractors

INDIE
Indie Designers Collective
استديو إندي للتصميم

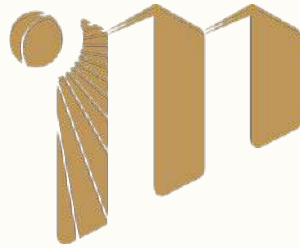


مبيت العقارية
Mabet Al-aqariya



مبيت العقارية Mabet Al-aqariya

اضغط على الشعار للتواصل



انطلاقاً من محور رؤية السعودية 2030 , نلقت اليوم بأنظارنا في مبيت العقارية إلى المستقبل برؤية قادتنا التي تنير لنا الطريق إلى بناء حياة سعيدة لشعب عظيم من خلال مشاريع خلاقة وإنجازات من الفخر لأجيال الغد .

فنحن من يلي النداء لتصميم وبناء وتطوير المجمعات السكنية في السعودية على أعلى المستويات العالمية . ونحن من يبتكر الخدمات والمزايا غير المسبوقة لنمط عصري للحياة يلائم احتياجات المواطن السعودي في المسكن الذي يليق بأسرته وتطلعاته.

تعاون إبداعي وتنفيذي بجودة عالية

تم التعاون مع استديو إندي للتصميم وناجز الغربية لبناء فكرة حصرية وفريدة وفق أسس ومنهجية واضحة تعكس الصورة الجمالية لمدينة جدة لتحقيق رغبة واحتياجات العميل بمواصفات وجوده عالية بما يخص التصميم المعماري والتشييد للمشروع السكني .


ناجز الغربية
Nagez Al-Gharbia
مهندسون ومقاولون Engineers and Contractors


Indie Designers Collective
استديو إندي للتصميم



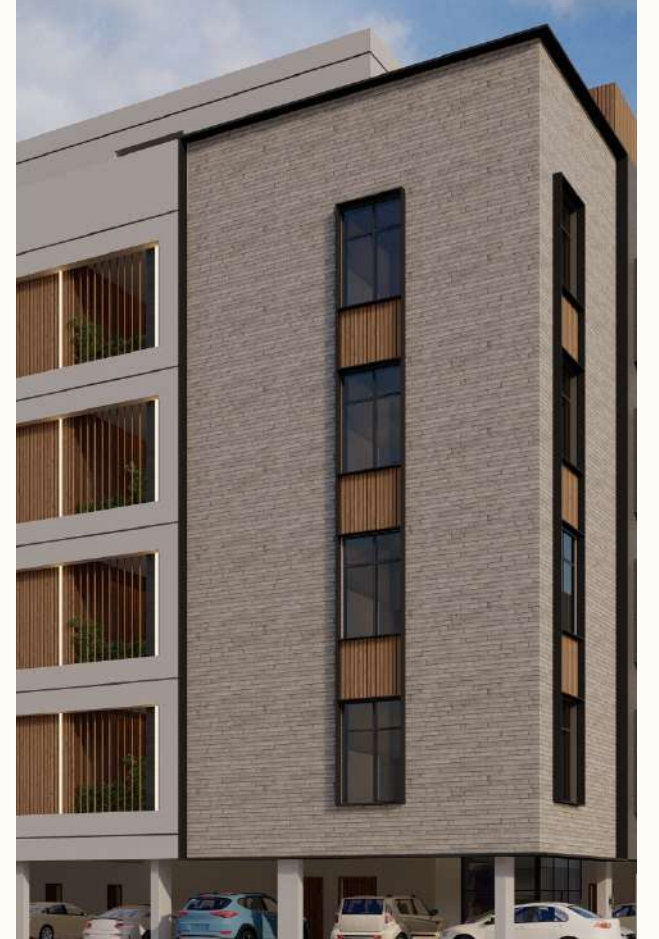
مدينة جدة عروس البحر الأحمر وبوابة الحرم المكي

يقع مشروع مبيت السليمانية السكني في مدينة جدة وهي ثاني أكبر مدن المملكة العربية السعودية بعد العاصمة الرياض , وتعد عروس البحر الأحمر واحدة من أهم الوجهات السياحية في المملكة لما تمتلكه من عناصر جذب , كالكورنيش الذي يمتد بطول يزيد على 48 كيلومترا, كما أن موقعها مميز بسبب قربها من قبلة المسلمين الأولى مكة المكرمة , وتتصدر تجاريا بكونها مركزا ماليا ومرفأ رئيسيا للتصدير والاستيراد في المملكة .

مبيت السليمانية

في طور التطور المحلي في التصاميم حرصنا على تقديم تصميم متناغم وهندسة معمارية حصرية يهتم في ادق التفاصيل التي تحقق مستوى الرفاهية والجودة التي يبحث عنها العميل .

حيث يعد " مبيت السليمانية " من المشاريع التي تتميز بتصميم حصري وأنيق يعكس الصورة الجمالية المنشودة من فكرة المشروع .. يقدم المشروع وحدات سكنية متنوعة بموقع سكني مميز حي السليمانية حيث يضم العديد من المجمعات التجارية والمرافق الخدمية مثل الجوامع والمراكز الصحية والحدائق العامة وغيرها .





موقع المشروع

من مقومات المشروع النجاح هو اختيار الموقع المناسب وسهولة الوصول اليه في قلب مدينة جدة وتنوع المجاورات التي تخدم المشروع والمستفيدين من المشروع ولذلك وقع الاختيار على "حي السليمانية" لما يملكه الحي من مميزات وخدمات .



اضغط للوصول للموقع

مجاورات مبيت السليمانية



مركز حراء الدولي / 6.7 كم



الاندلس مول / 7.2 كم



جامعة الملك عبدالعزيز / 4.5 كم



مستشفى شرق جدة / 2.3 كم



كارفور السليمانية / 600م



السلام مول / 5.5 كم



محطة قطار الحرمين / 5.4 كم





مميزات المشروع

أولاً : الموقع :

- يعتبر مشروع مبيت السليمانية السكني داخل النطاق العمراني لمدينة جدة .
- يتميز موقع مشروع مبيت السكني بأنه يقع في حي سكني قائم (حي السليمانية) وهو حي متكامل الخدمات والمرافق والمدارس والمستشفيات ومراكز التسوق والأندية الرياضية .
- المشروع قريب من معالم مهمه في مدينة جدة .

ثانياً : الخدمات :

- يتوفر لكل وحدة سكنية موقف سيارة خاص بها .
- يتوفر لكل وحدة سكنية خزان مياه منفصل .
- يتوفر لكل وحدة سكنية غرفة سائق بخدماته الخاصة.
- يتوفر في المبنى شبكة غاز تخدم جميع الوحدات .
- يتوفر نظام أقفال ذكية .
- يتوفر نظام أمني متكامل .
- يتوفر ضمانات 10 سنوات .





التصميم والمخططات

يعد تصميم المساحات من المتطلبات الأساسية لاختيار المنزل المناسب فحرصنا على تقديم اختيارات تصميمية تجمع بين راحة المنزل وتصميم ملائم للاحتياجات والاستفادة من جميع المساحات .

10 عدد الوحدات

مكونات الوحدة

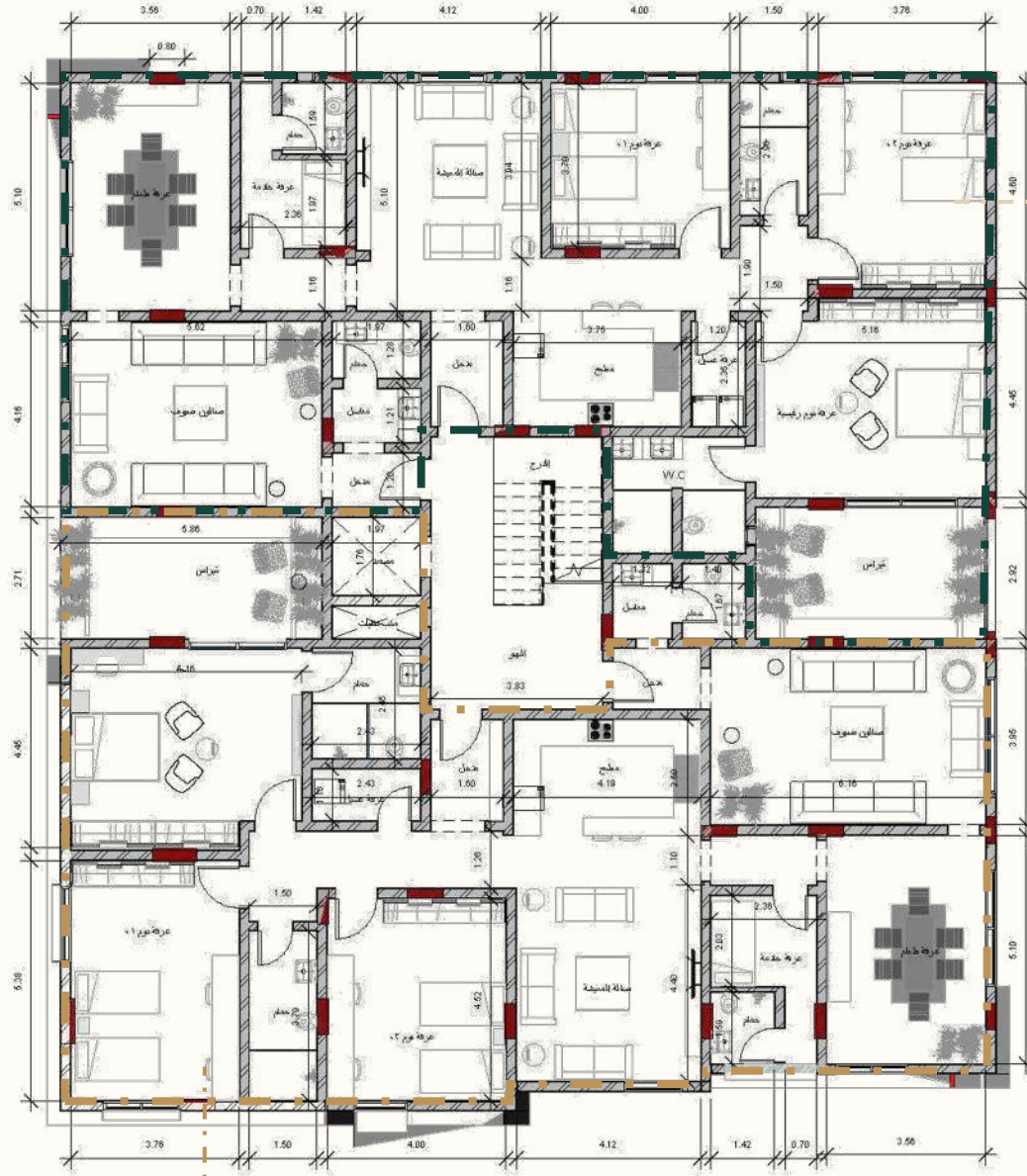
- صالون ضيوف
- مطبخ
- صالة
- 2 دورات مياه
- غرفة طعام
- غرفة خادمة
- غرفة نوم رئيسية
- غرفة غسيل
- 2 غرف نوم
- مساحة خارجية خاصة

المخططات طابق الخدمات والمواقف



المخططات الطابق المتكرر

نموذج أ-1
مساحة 220 م²



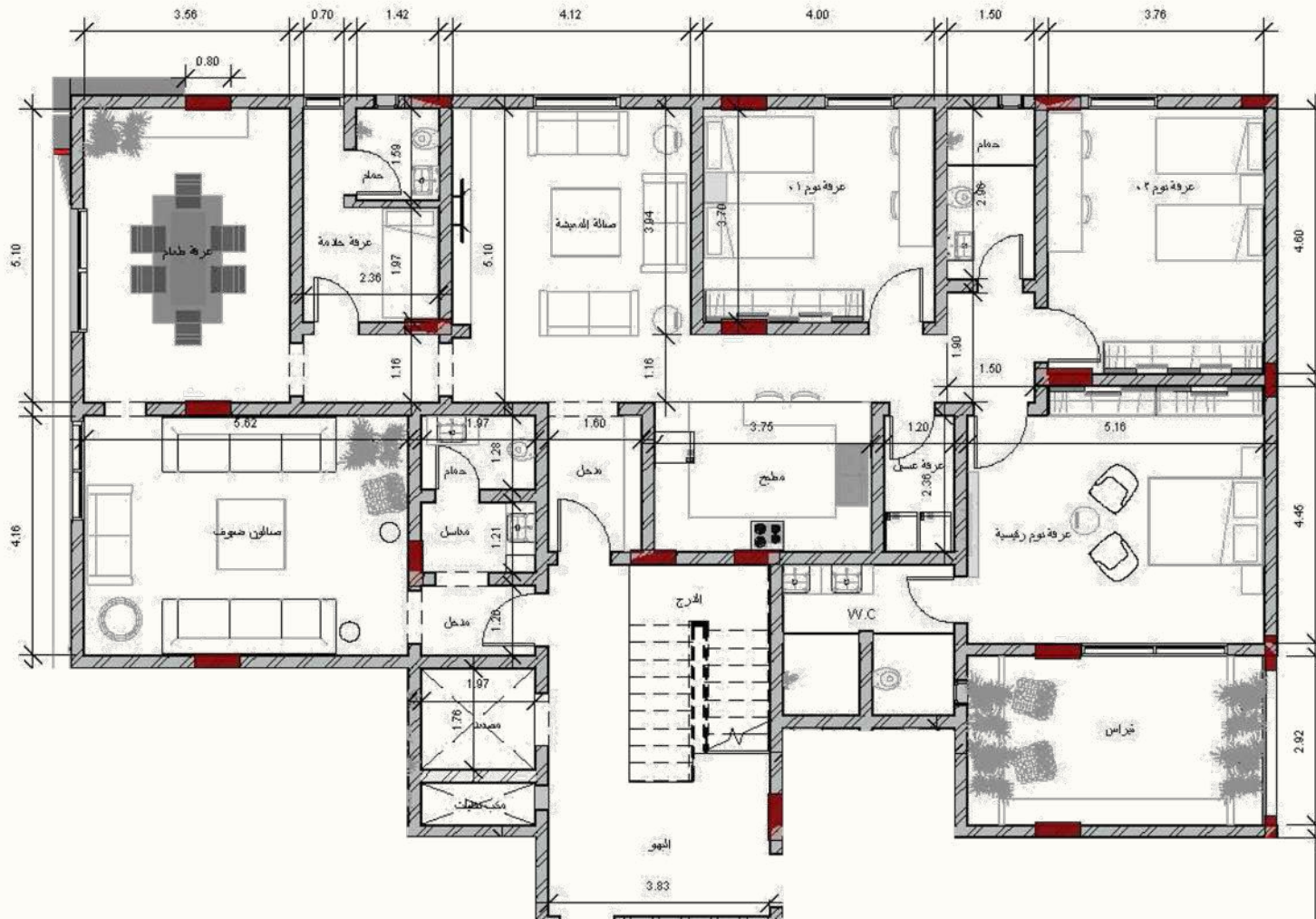
نموذج أ-2
مساحة 235 م²

المخططات الطابق المتكرر

مخطط نموذج أ- 1

بمساحة 220 متر مربع

- غرفة نوم رئيسية 5.15 * 4.50 م
- حمام غرفة نوم رئيسية 3.20 * 2.60 م
- غرفة نوم 4.60 * 3.75 م
- غرفة نوم 4.00 * 3.75 م
- حمام 3.00 * 1.50 م
- صالة معيشة 4.10 * 4.00 م
- غرفة طعام 5.10 * 3.40 م
- صالون ضيوف 5.55 * 4.00 م
- حمام صالون 1.90 * 1.20 م
- مطبخ 3.70 * 2.60 م
- غرفة خادمة 2.40 * 2.00 م
- غرفة غسيل 2.40 * 1.20 م
- مساحة خارجية 5.15 * 2.80 م

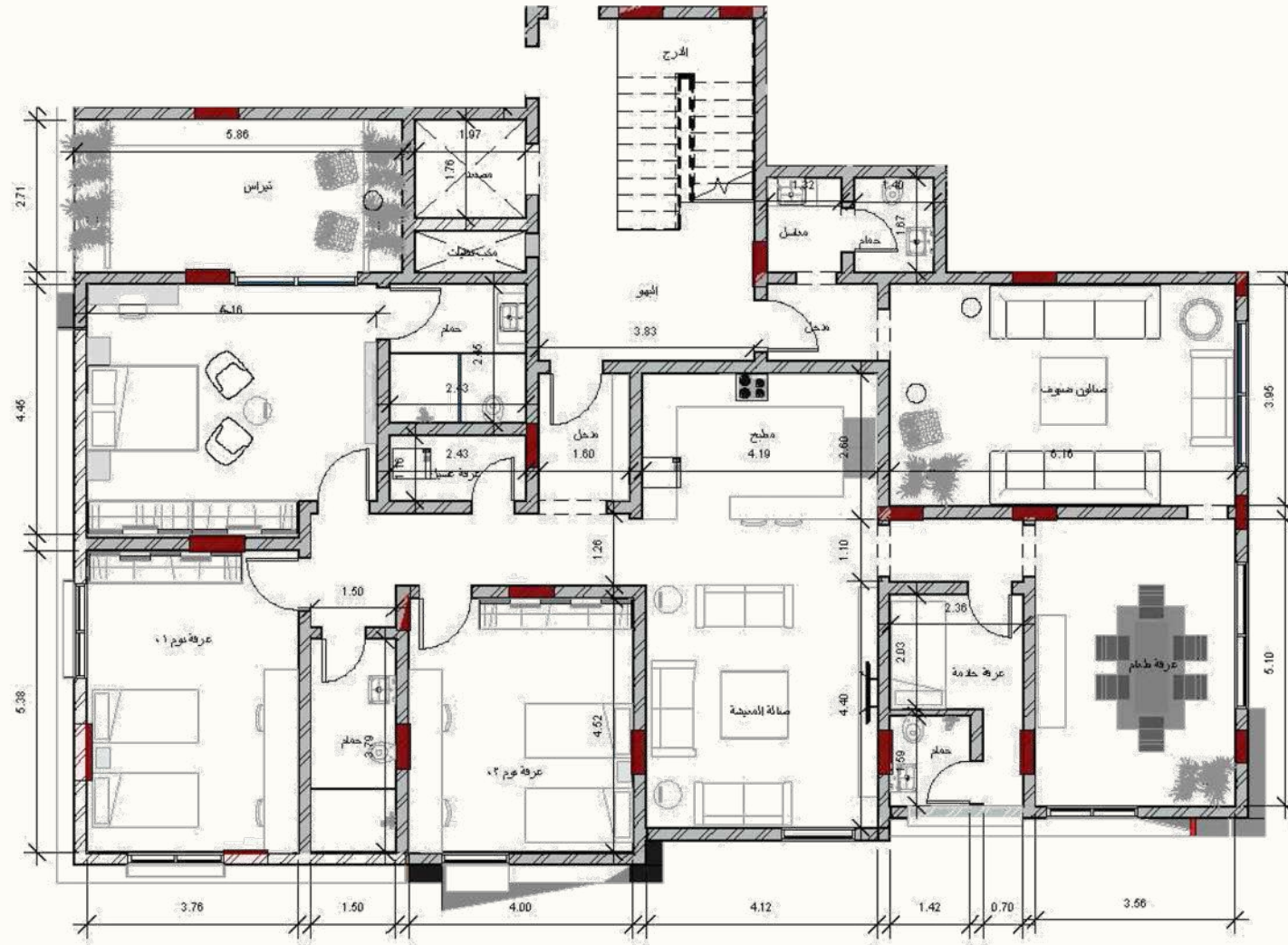


المخططات الطابق المتكرر

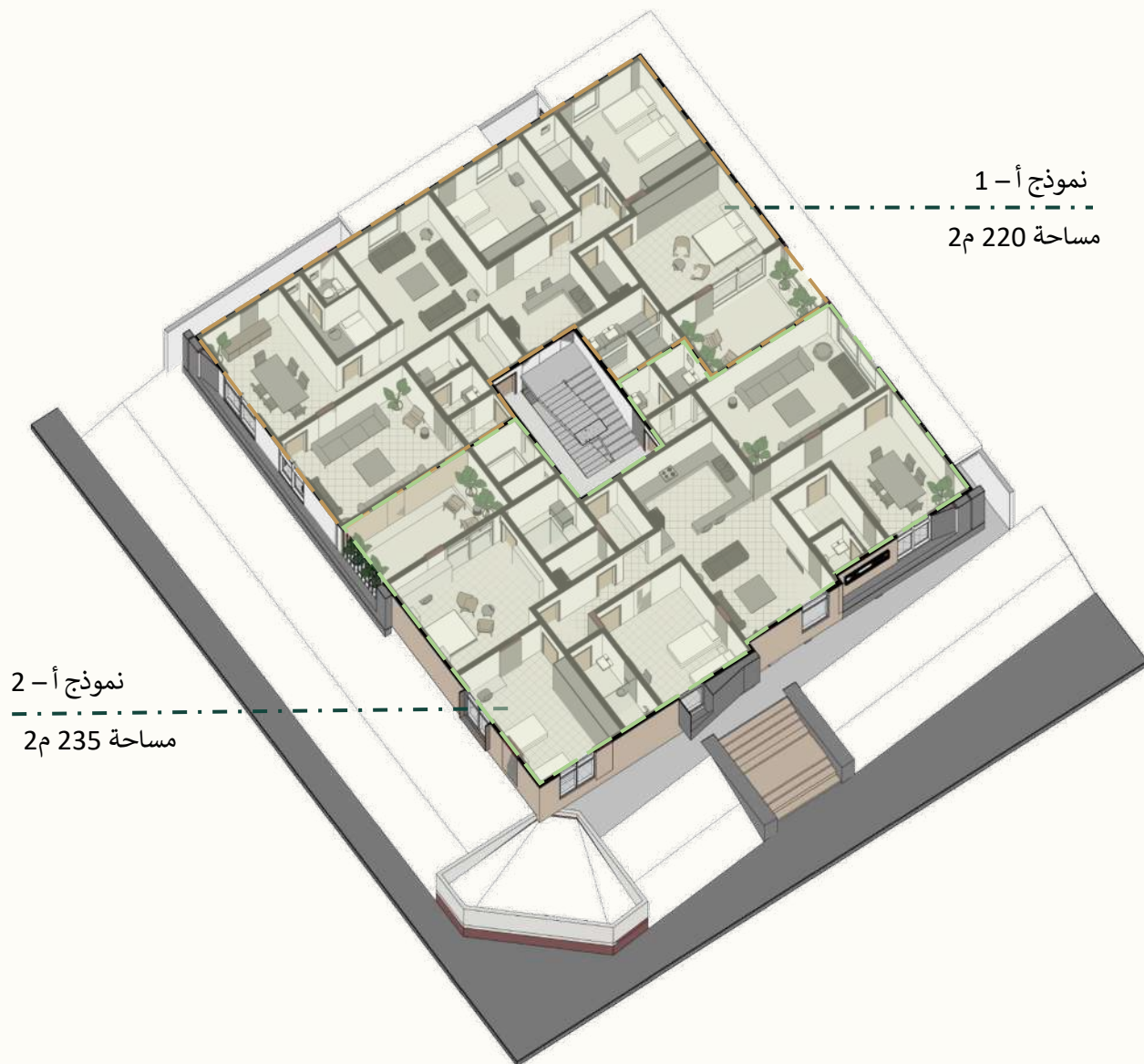
مخطط نموذج أ- 2

بمساحة 235 متر مربع

- غرفة نوم رئيسية 5.15 * 4.65 م
- حمام غرفة نوم رئيسية 2.65 * 2.45 م
- غرفة نوم 5.45 * 3.75 م
- غرفة نوم 4.40 * 4.00 م
- حمام 3.60 * 1.50 م
- صالة معيشة 4.40 * 4.10 م
- غرفة طعام 5.10 * 3.55 م
- صالون ضيوف 6.15 * 4.00 م
- حمام صالون 1.60 * 1.40 م
- مطبخ 4.10 * 2.60 م
- غرفة خادمة 2.40 * 2.00 م
- غرفة غسيل 2.40 * 1.20 م
- مساحة خارجية 6.30 * 2.50 م

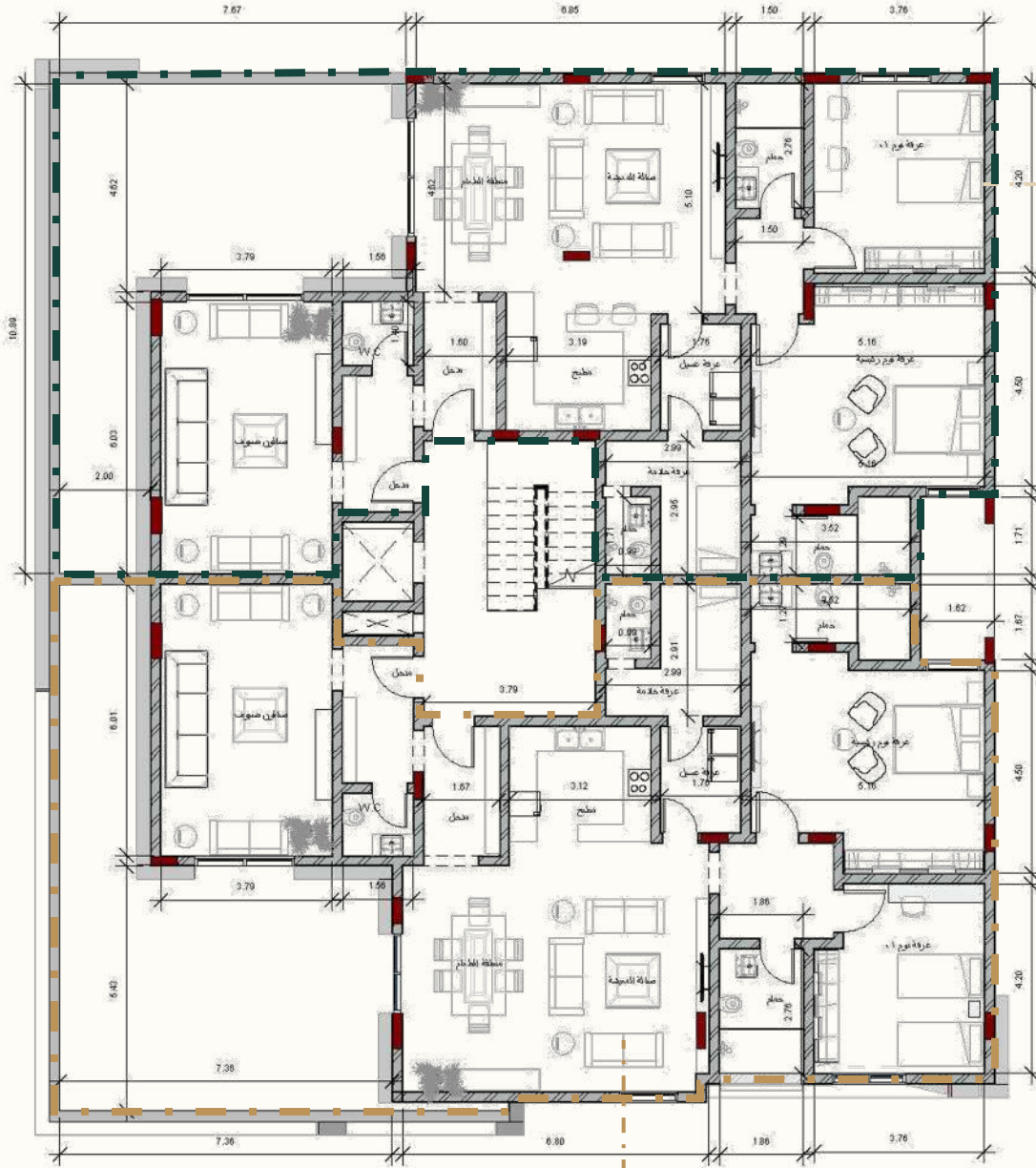


المخططات الطابق المتكرر



المخططات طابق الملحق

نموذج ب-1
مساحة 162 م²



نموذج ب-2
مساحة 165 م²

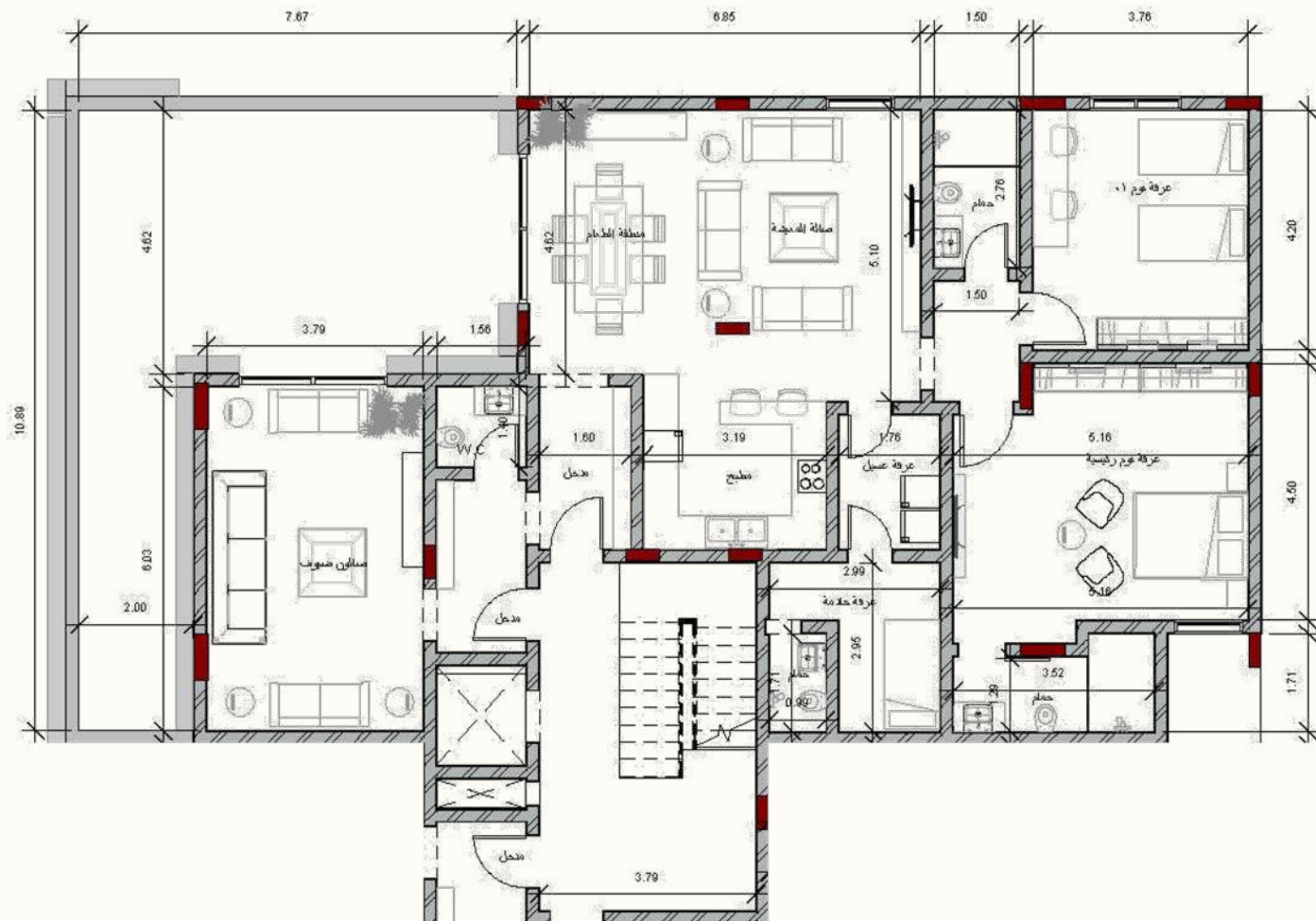


المخططات طابق الملحق

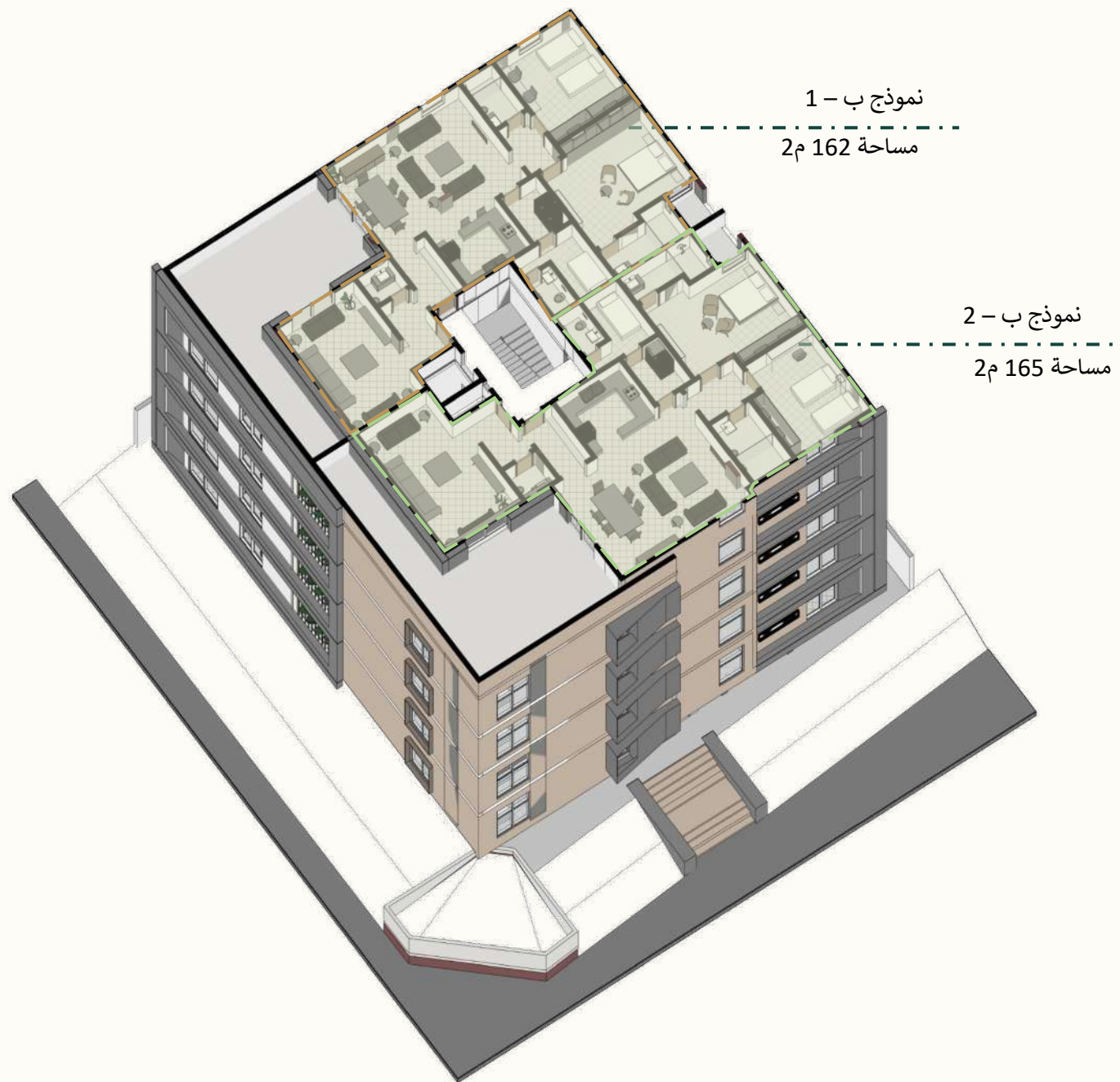
مخطط نموذج ب- 1

بمساحة 162 متر مربع

- غرفة نوم رئيسية 5.15م * 4.50م
- حمام غرفة نوم رئيسية 3.75م * 1.65م
- غرفة نوم 5.20م * 3.75م
- حمام 2.75م * 1.50م
- صالة معيشة 7.15م * 4.30م
- صالون ضيوف 4.80م * 3.80م
- حمام صالون 1.50م * 1.40م
- مطبخ 3.10م * 2.60م
- غرفة خادمة 3.90م * 2.90م
- غرفة غسيل 2.40م * 1.75م
- سطح بمساحة 45م²



المخططات الملحق



المساحات الداخلية



المساحات الداخلية




ناجز الغربية
Nagez Al-Gharbia
مهندسون ومقاولون Engineers and Contractors


Indie Designers Collective
استديو إندي للتصميم

اضغط على الشعار للتواصل

مبيت العقارية
Mabet Al-aqariya



رقم التواصل

00966 5444 23 530